

MAPA DO CELÓW PRAWNYCH

Załącznik nr do decyzji Starosty Zamojskiego z dnia 2024-04-08
 znak: GKN.6821.2.13.2023

Załącznik do wydanego decyzji o ograniczeniu sposobu korzystania z nieruchomości w trybie z art. 124 ustawy o gospodarce nieruchomościami.

Trasa projektowanej napowietrznej linii elektroenergetycznej WN-110 kV relacji Zamość - Tomaszów Północ.

Woj. lubelskie
 Powiat zamojski
 Gmina Komarów Osada 062003_2
 Obręb Huta Komarowska 062003_2.0003
 Działka 4
 Ark. 1
 ID - GKN.6840.684.2023
 Powierzchnia pasa ograniczenia na działce 711,4 m²
 Długość projektowanej osi linii 39,8 m
 Szerokość pasa ograniczenia 18 m

- Legenda:**
- granica pasa ograniczenia (szerokość 18 m)
 - powierzchnia działki objęta pasem ograniczenia
 - projektowana lokalizacja słupa WN-110 kV
 - oś projektowanej linii WN-110 kV
 - numer działki ewidencyjnej

Skala: 1:1000
 17 marca 2023 roku

WYKAZ POWIERZCHNI OGRANICZENIA DLA LINII NAPOWIETRZNEJ 110 kV

Numer ark. mapy	Jed. rejestr. działki	Rodzaj użytku klasa	powierzchnia trwałego ograniczenia		
			zakres	Powierzchnia [ha]	
1	G.14	4	R11a	0,0711 punkty: A, B, C, D, E, F w tym średnica 3m	
				RAZEM:	0,0711

WYPIS Z REJESTRU GRUNTÓW

STAN OBECNY

Numer dokumentu własności	ark. mapy	jed. rejestr. działki	Rodzaj użytku klasa	Powierzchnia całkowita [ha]	
					GUON.451/305/73

- Mapę sporządzono zgodnie z par. 75-77 Rozporządzenia MSWiA w sprawie standardów technicznych wykonywania geodezyjnych pomiarów sytuacyjnych i wysokościowych oraz opracowywania i przekazywania wyników tych pomiarów do PZGIK z dnia 9 listopada 2011 r. (Dz.U. Nr 2022, poz. 1670).
- Mapa nie służy do ustalenia prawnego przebiegu granic, ani też do celów projektowych.
- Granice na mapie pozyskano, wykorzystując dane liczbowe i graficzne pozyskane z Powiatowego Ośrodka Dokumentacji Geodezyjnej i Kartograficznej w Zamościu.

Mapę wykonał:
 Mapa Usługi Geodezyjne
 inż. Przemysław Wiśniewski
 82-200 Maibork, ul. K. Chodkiewicza 5
 tel. 0-509-725-683
 e-mail: przemek@mapa.malbork.pl
 NIP 579-117-02 REGON 381027386

MAPA USŁUGI GEODEZYJNE
 inż. Przemysław Wiśniewski
 82 200 Maibork, ul. Chodkiewicza 5
 NIP 579-117-02 REGON 381027386
 tel 509 725 683

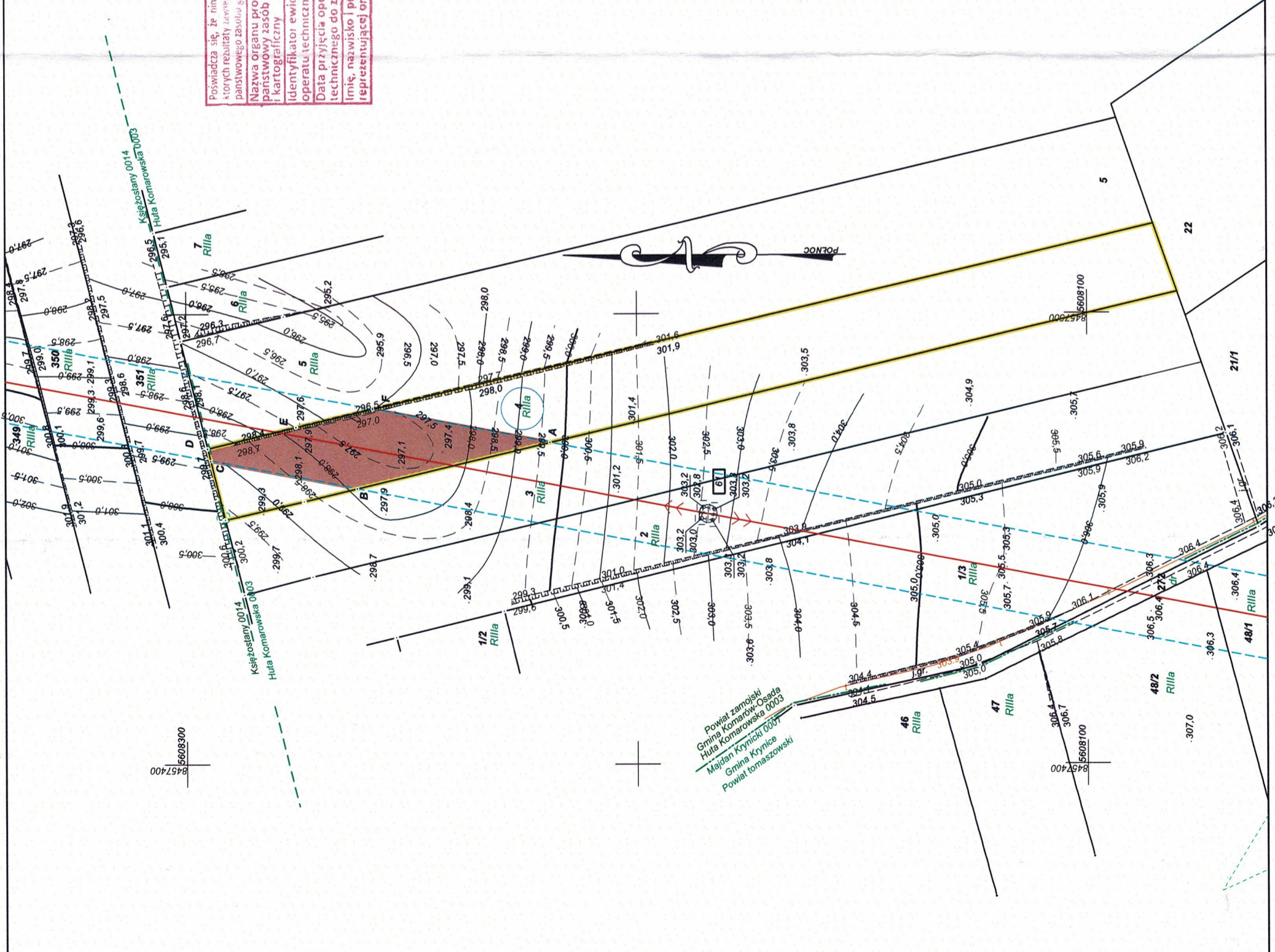
Mapę opracował
 17 marca 2023 roku
 mgr inż. Marcin Basa Upr. nr 19544 - zakres 1,2

Dokument
 podpisany przez
 Marcin Basa
 Data: 2023.04.20
 15:25:18 CEST

Poswiadcza się, że niniejszy dokument został opracowany w wyniku prac, których rezultaty zawiera raport techniczny wpisany do ewidencji materiałów państwowego zasobu geodezyjnego i kartograficznego.

Nazwa organu prowadzącego państwowy zasób geodezyjny i kartograficzny: **STAROSTA ZAMOJSKI**
 Identyfikator ewidencyjny operatu technicznego: **P.0620.2023.1055**
 Data przyjęcia operatu technicznego do zasobu limit, nazwisko i podpis osoby reprezentującej organ: **2023-04-20 Z up. STAROSTY**

mgr inż. Renata Jurczyńska
DYREKTOR WYDZIAŁU
Geodezji, Kartografii, Katastru i Nieruchomości



8457600
 5608300

8457400
 5608300

Powiat zamojski
 Gmina Komarów Osada
 Huta Komarowska 0603
 Majdan Krynicki 0007
 Gmina Kryńnica
 Powiat tomaszowski