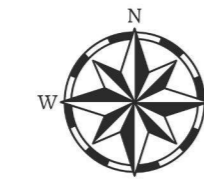
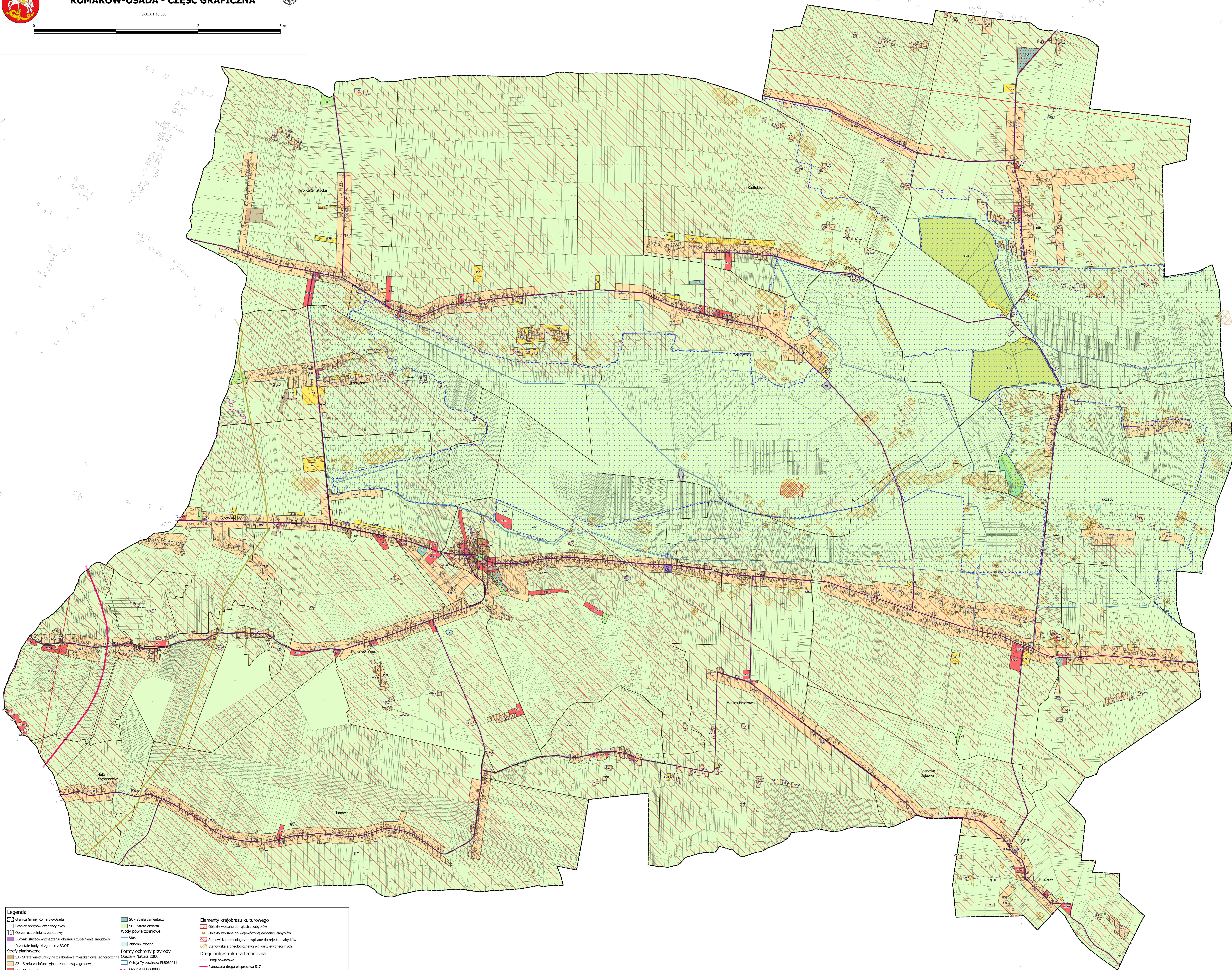




UZASADNIENIE DO PLANU OGÓLNEGO GMINY KOMARÓW-OSADA - CZĘŚĆ GRAFICZNA



SKALA 1:10 000



| Legenda | |
|--|--|
| Granica Gminy Komarów-Osada | SC - Strefa cmentarzy |
| Granice obrębów ewidencyjnych | SO - Strefa obwarta |
| Obszar uzupełnienia zabudowy | Wody powierzchniowe |
| Budynki służące wyznaczeniu obszaru uzupełnienia zabudowy | Cielki |
| Pozostałe budynki zgodnie z BDOT | Zbiorniki wodne |
| Strefy planistyczne | Formy ochrony przyrody |
| SI - Strefa wielofunkcyjna z zabudową mieszkaniową jednorodzinną | Obszary Natura 2000 |
| SZ - Strefa wielofunkcyjna z zabudową zagrodową | Ostoja Tysowicka PLB060011 |
| SU - Strefa usługowa | Łąki PLH060080 |
| SP - Strefa gospodarcza | Dolina Sieniuchy PLH060025 |
| SR - Strefa produkcji rolnej | Surowce mineralne i grunty chronione |
| SI - Strefa Infrastrukturalna | złota (wraz z nazwami) |
| SN - Strefa zieleni i rekreacji | Grunty klas I-III |
| Elementy krajobrazu kulturowego | Obiekty wpisane do rejestru zabytków |
| Obiekty wpisane do wojewódzkiej ewidencji zabytków | Stanowiska archeologiczne wpisane do rejestru zabytków |
| Stanowiska archeologiczne wpisane do karty ewidencyjnych | Stanowiska archeologiczne wpisane do karty ewidencyjnych |
| Drogi i infrastruktura techniczna | Drogi powiatowe |
| Planowana droga ekspresowa S17 | Linie elektroenergetyczne najwyższego napięcia |
| Linie elektroenergetyczne wysokiego napięcia | Linie elektroenergetyczne wysokiego napięcia |
| Głazocąg wysokiego ciśnienia wraz ze stacją redukcyjną | |