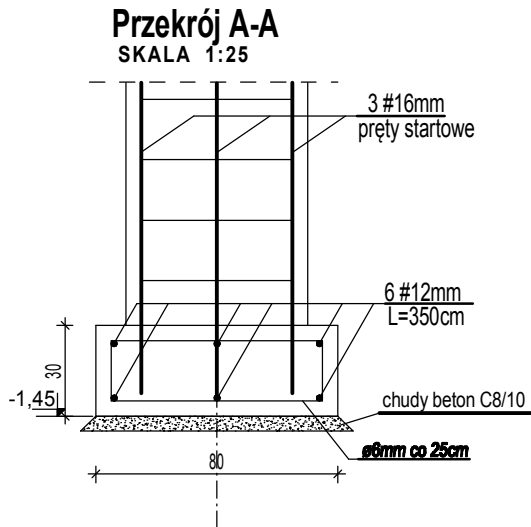


- SPÓD FUNDAMENTÓW NA POZIOMIE -1,00
- POD WSZYSTKIE ŁAWY I STOPY FUNDAMENTOWE WYKONAĆ PODKŁAD Z CHUDEGO BETONU GRUB. MIN. 10 cm

WYTYCZNE REALIZACJI I ZALECENIA TECHNICZNE PRZY PROWADZENIU ROBÓT ZIEMNYCH

- ROBOTY ZIEMNE I POSADOWIENIE REALIZOWAC NALEŻY POD NADZOREM OSÓB UPRAWNIONYCH, ZREALIZOWANE STANY NOTOWAC W DZIENNIKU BUDOWY A STANY PODŁOŻA GRUNTOWEGO ( WARSTWY SŁABONOSNE W POZIOMIE POSADOWIENIA, NASYPY ) ZGŁOSIC DO GEOLOGA LUB AUTOROWI OPRACOWANIA
- POZIOM POSADOWIENIA PO WYKONANIU WYKOPÓW CHRONIC PRZED NAPLYWEM WÓD POWIERZCHNIOWYCH
- ROBOTY NALEŻY PROWADZIC:
- ZGODNIE Z NINIEJSZYM PROJEKTEM
- ZGODNIE Z WARUNKAMI TECHNICZNYMI WYKONYWANYCH ROBÓT
- ZGODNIE Z PRZEPISAMI BHP



ZBROJENIE ŁAW FUNDAMENTOWYCH

	Nr pręta	φ pręta (mm)	Długość pręta (cm)	Ilość prętów (szt.)	Długość całkowita		
					St 0S φ6	RB 500 #12	#16
Ł-1	1	#12	350	6		21,0	
	2	φ6	194	14	27,2		
	3	#16	260	6			15,6
	4	#12	164	5		8,2	
Szt.				2	54,3	58,4	31,2
Ciężar (kg/1mb)					0,222	0,888	1,578
Ciężar (kg)					12,1	51,9	49,2
CIĘŻAR OGÓŁEM (kg)						113,2	

MATERIAŁY KONSTRUKCYJNE

- BETON : C20/25 (B25)
- STAL : AIII (RB500)
- OTULINA : 5cm
- ŚCIANY NOŚNE: BLOCZEK BETOBOWY KL. 200
- ZAPRAWA: WAPIENNO-CEMENTOWA kl M10

PROJEKT BUDOWLANY KONSTRUKCJA

NAZWA RYS:

RZUT FUNDAMENTÓW

Nazwa i adres obiektu budowlanego:

ZAGOSPODAROWANIE TERENÓW ZIELONYCH W ZUBOWICACH

Zubowice, Gm. Komarów - Osada, dz. nr 505

PROJEKTANT KONSTRUKCJI:

mgr inż. ANDRZEJ SOKAL

up. bud. LUB/0220/POOK/09

do projektowania bez ograniczeń

w specjalności konstrukcyjno-budowlanej

PODPIIS I DATA:

09.2019r.

INWESTOR :

Gmina Komarów - Osada

ul. Rynek 15

22-435 Komarów - Osada

USŁUGI BUDOWLANE

Andrzej SOKAL

tel. 606 833 208, 727 789 380

e-mail: and\_sokal@poczta.onet.pl

SKALA RYS.

1:50

RYSUNEK NR

K-1